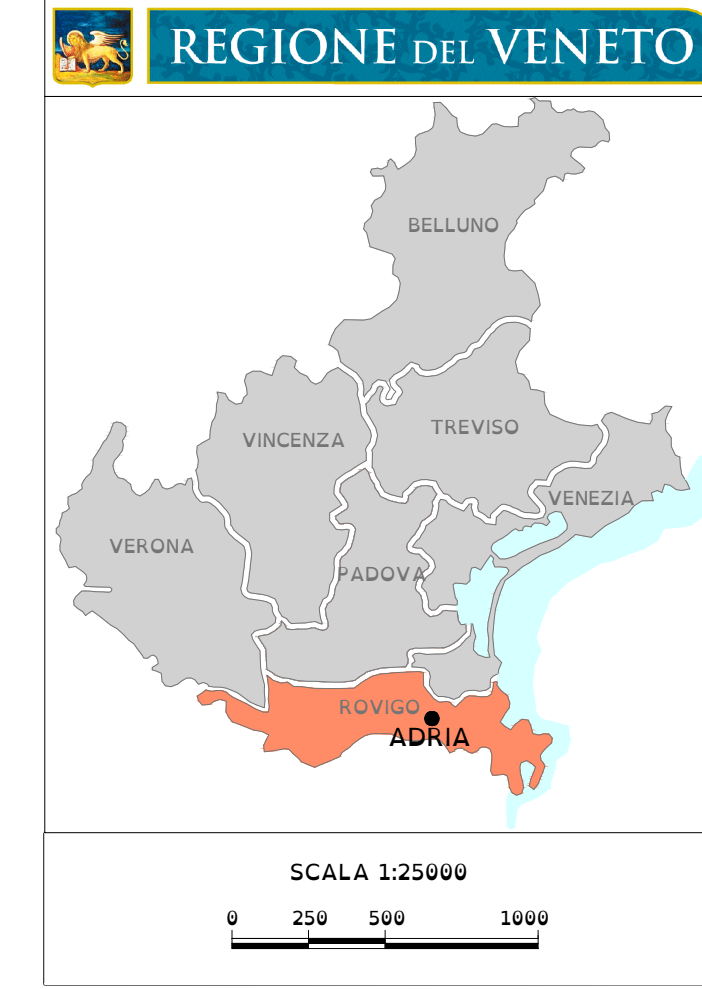
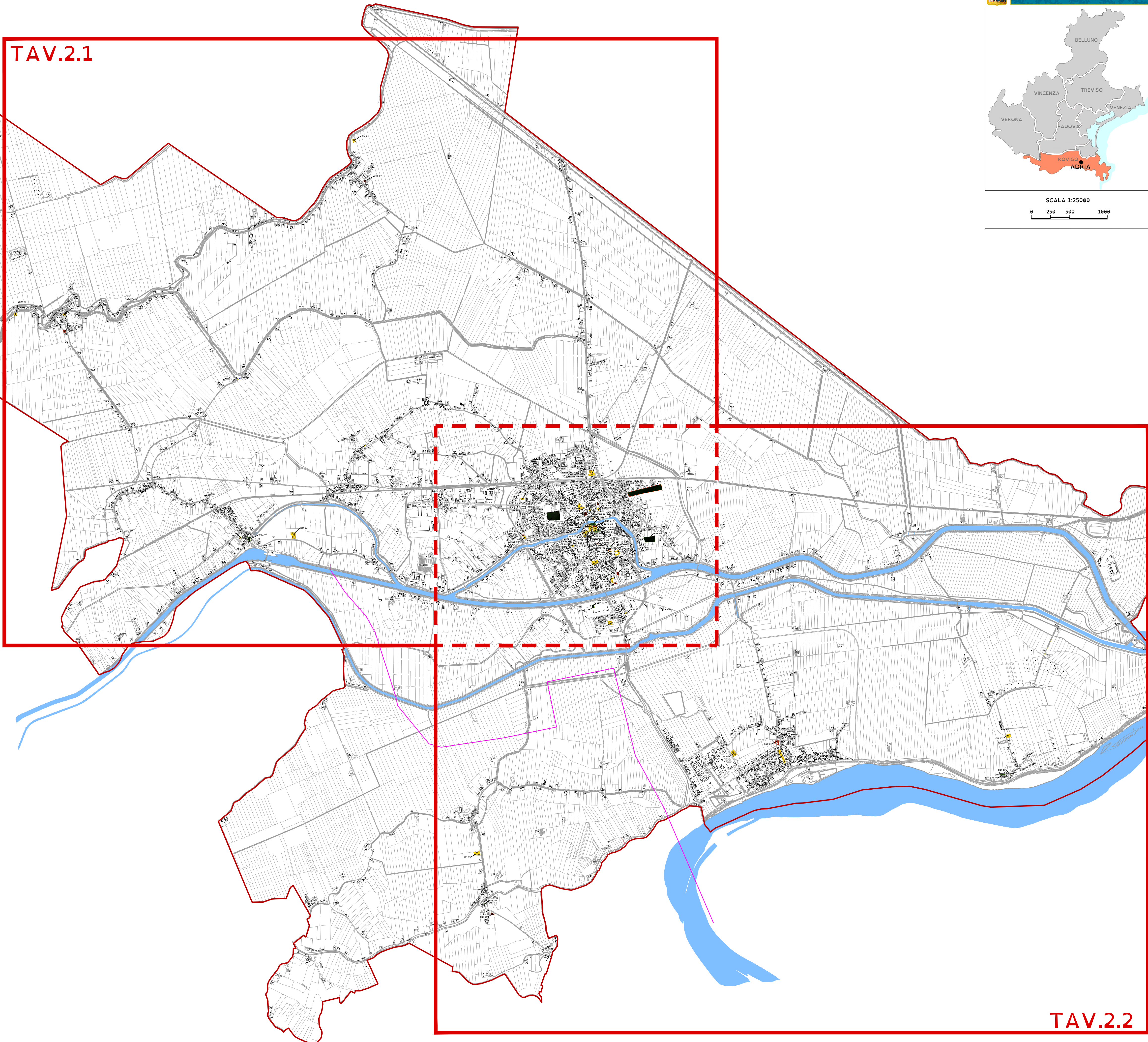


TAV.2.1



- | | |
|--------------------------|--------------------------|
| LEGENDA | LEGENDA |
| ■ ACCESSIBILE | ■ ACCESSIBILE |
| ● MEDIAMENTE ACCESSIBILE | ■ MEDIAMENTE ACCESSIBILE |
| ▲ NON ACCESSIBILE | ■ NON ACCESSIBILE |

- | | |
|--|---|
| EDIFICIO | CIMITERO |
| ● EDF 01 - Municipio | ● CIM 01 - Adria |
| ● EDF 02 - Sede Ragioneria Ex Carceri | ● CIM 02 - Baricetta |
| ● EDF 03 - Palazzo Cordella | ● CIM 03 - Ca' Emo |
| ● EDF 04 - Biblioteca | ● CIM 04 - Fasana |
| ● EDF 05 - Ufficio Servizi Sociali | ● CIM 05 - Bellombra |
| ● EDF 06 - Teatro | ● CIM 06 - Bottrighe |
| ● EDF 07 - Circolo Unione Presso Teatro Comunale | ● CIM 07 - Mazzorno Sinistro |
| ● EDF 08 - Biblioteca dei ragazzi | |
| ● EDF 09 - Vigili (ex tribunale) | |
| ● EDF 10 - Sede Croce Verde | |
| ● EDF 11 - CADA | |
| ● EDF 12 - Centro per l'Impiego | |
| ● EDF 13 - Sala Caponnetto | |
| ● EDF 14 - Sede Associazioni ex scuole a Valliera | |
| ● EDF 15 - Centro Civico e Sala Polivalente a Baricetta | |
| ● EDF 16 - Sede Associazioni scuola elementare a Ca Emo | |
| ● EDF 17 - Sede Associazioni scuola a Fasana | |
| ● EDF 18 - Sede Associazioni scuola elementare a Bellombra | |
| ● EDF 19 - Centro Civico a Mazzorno Sinistro | |
| | PIAZZA |
| | ■ PZZ.01 - Piazza Cavour |
| | ● PZZ.02 - Piazza Cleco Grotto |
| | ● PZZ.03 - Piazzetta San Nicola |
| | ▲ PZZ.04 - Piazza Giuseppe Garibaldi |
| | ● PZZ.05 - Piazza Oberdan |
| | ● PZZ.06 - Piazza Einaudi - Baricetta |
| | ● PZZ.07 - Piazza IV Novembre - Cà Emo |
| | PARCO |
| | ■ PRK.01 - Giardini Zen |
| | ● PRK.02 - Giardini Scarpari |
| | ■ PRK.03 - Parco Ca' Cima |
| | ■ PRK.04 - Giardini zona Amolaretta |
| | PARCHEGGIO |
| | ● PAR.01 - Piazza Bocchi |
| | ● PAR.02 - Piazza Alberto Mario |
| | ● PAR.03 - Piazza San Giacomo - Bellombra |
| | ■ PAR.04 - Piazza della Libertà - Bottrighe |
| | ■ PAR.05 - Piazza San Giorgio - Mazzorno Sinistro |
| SCUOLA DELL'INFANZIA | |
| ▲ SCI 01 - Asilo nido "Magicalubla" | |
| SCUOLA MATERNA | |
| ● SCM 01 - Scuola materna "Gregnanin" | |
| ● SCM 02 - Scuola materna "G. di Vittori" | |
| ▲ SCM 03 - Scuola materna "Arcobaleno" Loc. Cengiareto | |
| SCUOLA PRIMARIA | |
| ● SCP 01 - Scuola Primaria "G. Pascoli" | |
| ● SCP 02 - Scuola primaria "V. da Feltrè" | |
| ● SCP 03 - Scuola Primaria "Edmondo de Amicis" | |
| ● SCP 04 - Scuola Primaria "Leonardo da Vinci" | |
| ▲ SCP 05 - Scuola Primaria "S. Giovanni Bosco" Bottrighe | |
| SCUOLA SECONDARIA | |
| ● SCS 01 - Scuola secondaria 1° "Marino Marini" | |
| ▲ SCS 02 - Scuola Secondaria Annessa al Conservatorio | |
| ● SCS 03 - Scuola secondaria 1° "A. Manzoni" | |
| IMPIANTO SPORTIVO | |
| ▲ ISP 01 - Palestra Greganin | |
| ▲ ISP 02 - Palestra Marino Marini | |
| ● ISP 03 - Stadio Bettinazzi | |
| ● ISP 04 - Piscina Comunale | |

TAV.2.2

 **COMUNE DI ADRIA**
Provincia di Rovigo



PIANO PER L'ELIMINAZIONE DELLE BARRIERE ARCHITETTONICHE (PEBA)

COMMITTENTE: Comune di Adria	PROGETTISTI: Dott. Arch. Stefano Meneghini Dott. For. E. Michela Mutto Accordi Dott. Arch. Chiara Poletti Dott. in Arch. Matteo Destro
--	---

TAV. 2.0	STATO DI FATTO EDIFICI E SPAZI URBANI: QUADRO D'UNIONE	Rev. 00 Luglio 2021
-----------------	---	------------------------