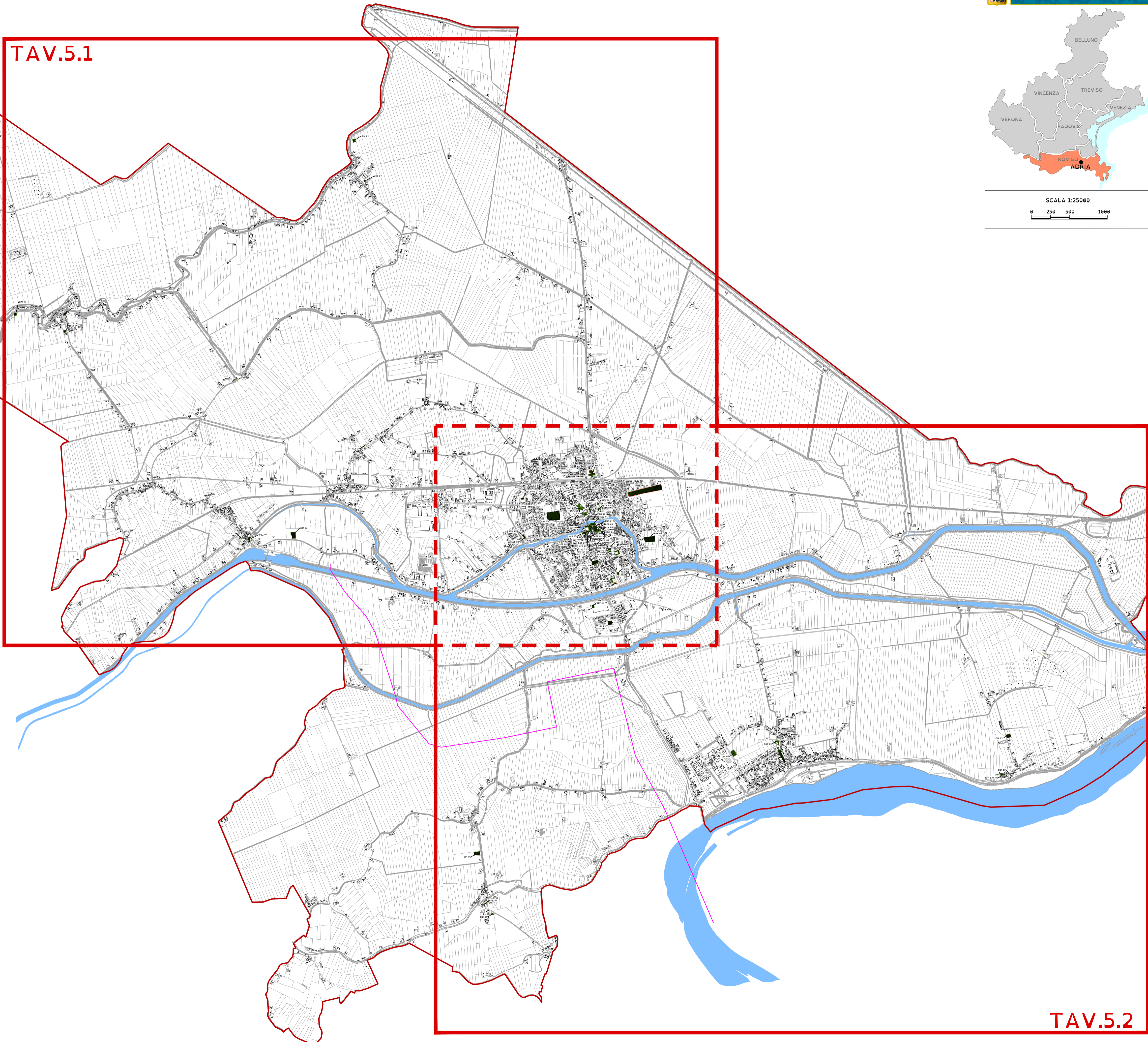


TAV.5.1



LEGENDA		LEGENDA	
<span style="color: green;">■</span>	ACCESSIBILE	<span style="color: green;">■</span>	ACCESSIBILE
<span style="color: orange;">●</span>	MEDIAMENTE ACCESSIBILE	<span style="color: yellow;">■</span>	MEDIAMENTE ACCESSIBILE
<span style="color: red;">▲</span>	NON ACCESSIBILE	<span style="color: red;">■</span>	NON ACCESSIBILE

EDIFICIO	CIMITERO
EDF 01 - Municipio	CIM 01 - Adria
EDF 02 - Sede Ragioneria Ex Carceri	CIM 02 - Baricetta
EDF 03 - Palazzo Cordella	CIM 03 - Ca' Emo
EDF 04 - Biblioteca	CIM 04 - Fasana
EDF 05 - Ufficio Servizi Sociali	CIM 05 - Bellombra
EDF 06 - Teatro	CIM 06 - Bottrighe
EDF 07 - Circolo Unione Presso Teatro Comunale	CIM 07 - Mazzorno Sinistro
EDF 08 - Biblioteca dei ragazzi	
EDF 09 - Vigili (ex tribunale)	
EDF 10 - Sede Croce Verde	
EDF 11 - CADA	
EDF 12 - Centro per l'Impiego	
EDF 13 - Sala Caponnetto	
EDF 14 - Sede Associazioni ex scuole a Valliera	
EDF 15 - Centro Civico e Sala Polivalente a Baricetta	
EDF 16 - Sede Associazioni scuola elementare a Ca Emo	
EDF 17 - Sede Associazioni scuola a Fasana	
EDF 18 - Sede Associazioni scuola elementare a Bellombra	
EDF 19 - Centro Civico a Mazzorno Sinistro	

PIAZZA	PARCO
PZZ.01 - Piazza Cavour	PRK.01 - Giardini Zen
PZZ.02 - Piazza Cleco Grotto	PRK.02 - Giardini Scarpari
PZZ.03 - Piazzetta San Nicola	PRK.03 - Parco Ca' Cima
PZZ.04 - Piazza Giuseppe Garibaldi	PRK.04 - Giardini zona Amolaretta
PZZ.05 - Piazza Oberdan	
PZZ.06 - Piazza Einaudi - Baricetta	
PZZ.07 - Piazza IV Novembre - Cà Emo	

SCUOLA DELL'INFANZIA	SCUOLA MATERNA	SCUOLA PRIMARIA	SCUOLA SECONDARIA	IMPIANTO SPORTIVO
SCI 01 - Asilo nido "Magicalubla"	SCM 01 - Scuola materna "Gregnanin"	SCP 01 - Scuola Primaria "G. Pascoli"	SCS 01 - Scuola secondaria 1° "Marino Marin"	ISP 01 - Palestra Greganin
	SCM 02 - Scuola materna "G. di Vittori"	SCP 02 - Scuola primaria "V. da Feltrè"	SCS 02 - Scuola Secondaria Annessa al Conservatorio	ISP 02 - Palestra Marino Marin
	SCM 03 - Scuola materna "Arcobaleno" Loc. Cengiareto	SCP 03 - Scuola Primaria "Edmondo de Amicis"	SCS 03 - Scuola secondaria 1° "A. Manzoni"	ISP 03 - Stadio Bettinazzi
		SCP 04 - Scuola Primaria "Leonardo da Vinci"		ISP 04 - Piscina Comunale
		SCP 05 - Scuola Primaria "S. Giovanni Bosco" Bottrighe		

TAV.5.2

**COMUNE DI ADRIA**  
Provincia di Rovigo



**PIANO PER L'ELIMINAZIONE DELLE BARRIERE ARCHITETTONICHE (PEBA)**

COMMITTENTE:  
Comune di Adria

PROGETTISTI:  
Dott. Arch. Stefano Meneghini  
Dott. For. E. Michela Mutto Accordi  
Dott. Arch. Chiara Poletti  
Dott. in Arch. Matteo Destro

TAV. 5.0 PROGETTO - EDIFICI E SPAZI URBANI: QUADRO D'UNIONE Rev. 00  
Luglio 2021